



Mise en accessibilité de quais bus – SdA'Ap

Année 1 (travaux 2020)

CR n° 04 - Réunion du 23/06/2020

Prochaine réunion le 25/06/2020 à 15h30 à Grandvillars (Arrêt ZA PELLERIE)

Nom - Fonction	P	Coordonnées	
Maîtrise d'ouvrage SMTC			
M. ROVIGO Marc - SMTC		marc.rovigo@smtc90.fr	03 84 90 99 25
Mme BALDINI Christine - SMTC		christine.baldini@smtc90.fr	06 78 31 48 09
Mme TOURSCHER Claire - SMTC		claire.tourscher@smtc90.fr	03 84 90 97 10
M. GAULARD Florian - SMTC		florian.gaulard@smtc90.fr	06 12 09 30 46
Maîtrise d'ouvrage déléguée SODEB			
M. CHENU Sylvain - SODEB		schenu@sodeb-belfort.com	06 30 09 77 27
M. SAUNIER David - SODEB		dsaunier@sodeb-belfort.com	06 80 75 71 07
Maîtrise d'œuvre			
M. PY Eric - BEJ		e.py@bejsas.com	06 28 10 27 26
M. ROUSSEAU Adrien - BEJ	X	a.rousseau@bejsas.com	06 09 46 21 29
Entreprise			
M. BESANCON Julien - Eurovia	X	julien.besancon@eurovia.com	06 11 98 16 08
M. MALOUVET Victor - Eurovia	X	fabrice.vedrine@eurovia.com	06 86 26 07 19
M. SCHMITT Alexandre - Eurovia		alexandre.schmitt@eurovia.com	
Maîtrise d'ouvrage Communes			
Bavilliers			
M. MAURO Philippe - Bavilliers		philippe.mauro@bavilliers.fr	06 75 01 03 62
M. MONNIER Guy - Bavilliers		guy.monnier@bavilliers.fr	06 86 50 40 08
Belfort			
M. DELAVELLE Bertrand - Belfort		bdelavelle@mairie-belfort.fr	06 64 49 54 64
M. BONVALOT Alexis - Belfort		abonvalot@mairie-belfort.fr	
M. BOULAIN Vincent - Belfort		vboulain@mairie-belfort.fr	06 66 77 44 73
M. PORTIER Pascal - Belfort		pportier@mairie-belfort.fr	06 66 84 80 53
Mme PURICELLI Emmanuelle - Belfort	X	epuricelli@mairie-belfort.fr	06 61 32 41 70
Bessoncourt			
M. BESANCON Thierry - Bessoncourt		Bessoncourt.mairie@wanadoo.fr	03 84 29 93 67
M. NGUEN DAÏ Luc - Bessoncourt		adjoin@bessoncourt.fr	03 84 29 93 67
Cravanche			
M. RETAUX Matthieu - Cravanche		matthieu.retaux@cravanche.fr	
Delle			
M. NATALE Robert - Delle		Robertnatale60@gmail.com	03 84 36 66 66
Mme BOITEUX Maryse - Delle		mboiteux@delle.fr	03 84 36 66 66

M. LECOMTE Mathieu - Delle	mlecomte@delle.fr	03 84 36 66 66
Fêche l'Église		
M. MARCIAN Thierry – Fêche l'Église	mairie.feche@wanadoo.fr	03 84 36 06 38
M. BOUILLOT Gérard - Fêche l'Église	mairie.feche@wanadoo.fr	03 84 36 06 38
Giromagny		
M. PISCHOFF Laurent - Giromagny	laurentpischoff@giromagny.fr	03 84 27 14 18
Grandvillars		
M. GERARD Philippe - Grandvillars	philippe.gerard@grandvillars.fr	06 32 67 77 76
Montreux-Château		
M. CREPIN Philippe – Montreux-Château	mairie-montreux-chateau@wanadoo.fr	03 84 23 30 16
Commune de Montreux-Château	mairie-montreux-chateau@wanadoo.fr	03 84 23 30 16
Mme NEUNREUTHER Alexia – Montreux-Château	montreux-chateau.alexia@orange.fr	03 84 23 30 16
Valdoie		
M. CRAMPONNE Michael - Valdoie	mcramponne@mairievaldoie.com	03 84 57 64 64
M. DREYER Patrick - Valdoie	patrick.dreyer35@sfr.fr	
Mairie	contact@mairievaldoie.com	03 84 57 64 66
Mme GERARDIN Marie	mgerardin@mairievaldoie.com	03 84 57 64 66
Département		
M. LORENNE Alexandre – CD90	alexandre.lorenne@territoiredebelfort.fr	03 84 90 87 25
Mme SKRABAL Hélène – CD90	helene.skrabal@territoiredebelfort.fr	03 84 90 87 25
M. ANTHONIOZ-BLANC Régis – CD90	regis.anthonioz-blanc@territoiredebelfort.fr	06 89 95 58 45
M. MAHI Slimane – CD90	slimane.mahi@territoiredebelfort.fr	03 84 90 87 25
M. LAINE Christophe – CD90	christophe.laine@territoiredebelfort.fr	03 84 90 87 25
M. BRION Christophe – CD90	christophe.brion@territoiredebelfort.fr	03 84 90 87 25
M. JEANVOINE Michael – CD90	michael.jeanvoine@territoiredebelfort.fr	03 84 90 87 25
M. RICHERT Emmanuel – CD90	emmanuel.richert@territoiredebelfort.fr	03 84 90 87 25
M. RAFFIN Francis – CD90	francis.raffin@territoiredebelfort.fr	03 84 90 87 25
M. PRETOT Anthony – CD90	anthony.pretot@territoiredebelfort.fr	03 84 90 87 25
M. GOR Olivier – CD 90	olivier.gor@territoiredebelfort.fr	03 84 83 23 67

	Concerné	Délais
<i>Généralités opération / AMO / MO / MOE</i>		
<ul style="list-style-type: none">Dans le marché de travaux, sont uniquement prévus les travaux à charge Smtc. Il n'a pas été souhaité d'intégrer des travaux à charge des communes. Pas de convention de remboursement Ville / Smtc.	Tous	
<ul style="list-style-type: none">Planning d'exécution des travaux <u>mis à jour (19-06-2020)</u> en annexe au présent CR	Eurovia	
<ul style="list-style-type: none">Rappel des mesures de sécurité à prendre impérativement sur les chantiers vis-à-vis des piétons et de la circulation : balisage, panneaux de police, panneaux d'informations, maintien d'un chemin piéton continu et sécurisé de préférence côté opposé à la zone de travaux, etc...	Eurovia	Immédiat
<ul style="list-style-type: none">Vigilance à apporter par l'entrepreneur sur l'existence des réseaux souterrains dans l'emprise des travaux et notamment les réseaux sensibles de type GAZ et ÉLECTRICITÉ. Vérifier avec le concessionnaire de réseaux le repérage des ouvrages et le mode de procédé d'exécution des travaux en fonction de la classe de précision apportée par la réponse de l'exploitant à la DICT de l'entreprise.	Eurovia	Immédiat

	Concerné	Délais
<i>Commune de Bavilliers</i>		
• Bavilliers Aller		
○ Date d'intervention : 07/08 au 24/08	Eurovia	
○ Réunion de piquetage à organiser. Convier le CD90 car RD concerné	Sodeb	
○ Modalités d'exploitation du chantier : mise au clignotant du carrefour à feux + circulation alternée par feux tricolores	Eurovia	
○ Faire la demande d'arrêté de circulation	Eurovia	
○ Points particuliers :		
▪ Prévoir la dépose et évacuation de la dalle en pierre naturelle existante sur trottoir.	Eurovia	

	Concerné	Délais
Ville de Belfort		
• Généralité pour les quais bus de la Ville de Belfort :		
○ Prévoir le jointoiment de toutes les bordures par remplissage au mortier-colle à retrait compensé de type « 717-Lankoroad bordures ». Les joints se feront entre bordures, entre caniveaux et entre caniveaux et bordures. Largeur des joints : 5 mm entre chaque élément de même type et 15 mm entre bordures et caniveaux (ligne de fil d'eau).	Eurovia	
○ Prévoir rapidement après la pose des bordures la réfection des chaussées en rive de bordures ainsi qu'un trottoir permettant la circulation aisée des piétons.	Eurovia	
• Blum Aller et Retour		
○ Date d'intervention : 10/07 au 20/07	Eurovia	
○ Modalités d'exploitation du chantier : circulation alternée par panneaux	Eurovia	
○ Faire la demande d'arrêté de circulation	Eurovia	Fait
○ Points particuliers :		
▪ 4 potelets existants à restituer au CTM de la Ville qui en fournira 4 neufs	Eurovia Ville	
▪ Prévoir l'alimentation du nouvel abri bus depuis le candélabre le plus proche. Cf. plan abri en annexe au CR	Eurovia	
• Champs de Mars Aller et Retour		
○ Date d'intervention : 03/08 au 07/08	Eurovia	
○ Modalités d'exploitation du chantier : circulation alternée par feux tricolores	Eurovia	
○ Faire la demande d'arrêté de circulation	Eurovia	
○ Points particuliers :		
▪ Taille des arbustes (haie) en fond de trottoir. Sodeb sollicite les riverains concernés	Sodeb	
▪ Prévoir le déplacement du sabot de bordure en amont du quai bus et la reprise du branchement EP associé (caniveau grille existant devant portillon)	Eurovia	
• Grand Combe Aller et Retour		
○ Date d'intervention : 15/06 au 26/06	Eurovia	
○ Modalités d'exploitation du chantier : circulation alternée par panneaux	Eurovia	
○ Faire la demande d'arrêté de circulation	Eurovia	Fait
○ Points particuliers :		
▪ Taille des arbustes (haie) en fond de trottoir effectuée par le riverain du n°23. Prévoir la pose de bordures P1 en fond de trottoir.	Eurovia	26/06
▪ Dépose des glaces abris bus par Decaux le 17/06. Suivant les travaux aux abords des abris il faut apporter une attention particulière aux fourreaux de pattes glaces scellés au sol (pour les glaces de fond). Cf. plan abri en annexe au CR	Decaux	Fait
▪ Réflexion sur ajout de grille EP ou non. Pas de grille EP à prévoir. En revanche, reprise de l'abaissé de bordures sur 4 ml environ et niveaux de chaussée + trottoir pour permettre l'écoulement des eaux de ruissellement.	Eurovia	En cours
▪ Corbeille de propreté à remplacer sens retour ? Non, corbeille à évacuer en décharge	Eurovia	Fait
▪ Si la réfection en enrobé en rive de chaussée ne peut être faite rapidement, prévoir afin d'alerter les automobilistes, la mise en place de balises K5C sur le béton (-0.06 m du niveau fini) en rive de chaussée + prévoir en amont de la zone de travaux la mise en place de panneaux A3 chaussée rétrécie	Eurovia	26/06
▪ Prévoir le déplacement du totem dédié au stationnement du véhicule de location Optymo	Eurovia	26/06
▪ Incident casse réseau gaz : Cf. CR spécifique en date du 23/06		
• Laurent Thierry Aller et Retour		
○ Date d'intervention : 19/06 au 25/06	Eurovia	



o Modalités d'exploitation du chantier : circulation alternée par panneaux	Eurovia	
o Faire la demande d'arrêt de circulation	Eurovia	Fait
o Points particuliers :		
▪ Dépose des glaces abris bus par Decaux le 17/06. Suivant les travaux aux abords des abris il faut apporter une attention particulière aux fourreaux de pattes glaces scellés au sol (pour les glaces de fond). Cf. plan abri en annexe au CR	Decaux	17/06
▪ Contacter Orange pour remplacement éventuel du tampon de chambre existante	Eurovia	
▪ Vigilance réseau gaz existant (moyenne pression)	Eurovia	
▪ Prévoir la pose de caniveau CS1 en rive des nouvelles bordures T3 en direction de la rue Jean Moulin	Eurovia	
• Méchelle Retour		
o Date d'intervention : 23/06 au 02/07	Eurovia	
o Modalités d'exploitation du chantier : circulation alternée par feux tricolores	Eurovia	
o Faire la demande d'arrêt de circulation	Eurovia	
o Points particuliers :		
▪ Vigilance à apporter par l'entrepreneur sur l'existence des réseaux souterrains et notamment les réseaux sensibles de type GAZ et ELECTRICITE.	Eurovia	Immédiat
▪ Déplacer le passage piétons pour conserver la BST existante et prévoir des bordures basses jusqu'à la rue Jean Lebas. Cf incidence sur les bordures de raccordement avec le quai bus	Bej Eurovia	
▪ Dépose soignée des bordures granit pour restitution au CTM de la Ville	Eurovia	
▪ Travaux supplémentaires à charge de la Ville	Ville	
• Reprise de la chaussée jusqu'au passage piétons (+ 63 m ²)	Eurovia	
• Reprise du trottoir côté pair jusqu'à la rue de la Méchelle (+ 30 m ²)	Eurovia	
• Mulhouse Aller et Retour		
o Date d'intervention : à définir ultérieurement car la Ville de Belfort va lancer une phase test de la suppression de la 3ème voie ainsi qu'arrêt de bus devant les feux. Phase Test avec dispositif provisoire avant les travaux définitifs.	Ville de Belfort	
• Parant Aller et Retour		
o Date d'intervention : 29/06 au 10/07	Eurovia	
o Modalités d'exploitation du chantier : circulation alternée par panneaux	Eurovia	
o Faire la demande d'arrêt de circulation	Eurovia	
o Points particuliers :		
▪ Dépose des pavés existants à l'endroit de l'abri bus (abri qui n'existe plus) et remplacement par de l'enrobé	Eurovia	
▪ À voir au moment des travaux : selon le nivellement, s'il y a suffisamment de pente en long sur trottoir devant l'abri, voir pour remplacer le caniveau grille initialement prévu par une bordurette P1 en guise de fil d'eau	Eurovia Bej	
• Sellier Aller et Retour		
o Date d'intervention : 06/07 au 10/07	Eurovia	
o Modalités d'exploitation du chantier : circulation alternée par panneaux	Eurovia	
o Faire la demande d'arrêt de circulation	Eurovia	
o Points particuliers :		
▪ Corbeille de propreté à remplacer sens retour ?	Ville	

	Concerné	Délais
<i>Commune de Bessoncourt</i>		
• Bessoncourt Zac Ouest Aller et retour		
o Date d'intervention : 30/07 au 24/08	Eurovia	
o Réunion de piquetage à organiser. Convier le CD90 car RD concerné	Sodeb	
o Modalités d'exploitation du chantier : à définir	Eurovia	
o Faire la demande d'arrêté de circulation	Eurovia	
o Points particuliers :		

	Concerné	Délais
<i>Commune de Cravanche</i>		
• Méchelle Aller		
○ Date d'intervention : 25/06 au 30/06	Eurovia	
○ Modalités d'exploitation du chantier : circulation alternée par feux tricolores	Eurovia	
○ Faire la demande d'arrêté de circulation	Eurovia	
○ Points particuliers :		
▪ Déplacer le passage piétons pour conserver la BST existante (côté Belfort). Cf incidence sur les bordures de raccordement avec le quai bus	Bej Eurovia	
▪ Dépose soignée des bordures granit pour restitution à la commune de Cravanche ou au CTM de la Ville de Belfort si Cravanche n'est pas intéressée	Eurovia Cravanche	
▪ Travaux supplémentaires à charge de la commune	Cravanche	
• Reprise de la chaussée jusqu'au passage piétons (+ 63 m ²)	Eurovia	


		Concerné	Délais
<i>Commune de Delle</i>			
• Delle Jules Ferry Aller et retour			
○ Date d'intervention : 22/07 au 30/07		Eurovia	
○ Modalités d'exploitation du chantier : circulation alternée par panneaux		Eurovia	
○ Faire la demande d'arrêt de circulation		Eurovia	
• Delle Grelat retour			
○ Position envisagée du quai Lg 12 ml :			
	<p>La commune de Delle avertit le riverain de ce possible aménagement pour vérifier qu'il n'y ait pas d'incompatibilité avec un éventuel projet de création d'entrée/sortie du riverain sur ce secteur.</p>		
○ Date d'intervention : 22/07 au 30/07		Eurovia	
○ Modalités d'exploitation du chantier : à définir		Eurovia	
○ Faire la demande d'arrêt de circulation		Eurovia	

	Concerné	Délais
<i>Commune de Fêche l'Église</i>		
• Fêche l'Église Aller :		
○ Date d'intervention : 17/07 au 30/07	Eurovia	
○ Réunion de piquetage à organiser. Convier le CD90 car RD concerné	Sodeb	
○ Modalités d'exploitation du chantier : à définir	Eurovia	
○ Faire la demande d'arrêté de circulation	Eurovia	
○ Points particuliers :		
▪ Restitution à la commune des bordures déposées	Eurovia	
▪ Attention, la mise en accessibilité ne traite pas la non-conformité des trottoirs de part et d'autre (pentes, ressauts, largeurs)	Commune	

	Concerné	Délais
<i>Commune de Giromagny</i>		
• Giromagny :		
○ Date d'intervention : 20/07 au 27/07	Eurovia	
○ Réunion de piquetage à organiser	Sodeb	
○ Modalités d'exploitation du chantier : à définir	Eurovia	
○ Faire la demande d'arrêté de circulation	Eurovia	
○ Points particuliers :		

	Concerné	Délais
<i>Commune de Grandvillars</i>		
• Arrêt Pellerie Aller et retour :		
○ Date d'intervention : 07/07 au 17/07	Eurovia	
○ Réunion de piquetage à organiser. Convier le CD90 car RD concerné	Sodeb	
○ Modalités d'exploitation du chantier : à définir	Eurovia	
○ Faire la demande d'arrêté de circulation	Eurovia	
○ Points particuliers :		
▪ Voir pour déplacement du panneau de jalonnement giratoire avec CD90	Bej	
▪ Attention aux eaux pluviales dans le fossé périphérique à la plateforme.	Bej	
▪ Travaux à charge de la commune : raccordement à la ZAC côté giratoire ?	Sodeb Commune	

	Concerné	Délais
<i>Commune de Montreux-Château</i>		
• Montreux Château A/R (Colruyt)		
○ Date d'intervention : 07/07 au 10/07 pour les bordures et autres. Enrobés le 23/07	Eurovia	
○ Réunion de piquetage faite le 18/06.		
▪ Repositionner le quai côté Colruyt en vis-à-vis avec le quai opposé	Bej Eurovia	
▪ Conserver et mettre à niveau les fourreaux de panneaux électoraux existants	Eurovia	
○ Modalités d'exploitation du chantier : circulation alternée par feux tricolores	Eurovia	
○ Faire la demande d'arrêt de circulation	Eurovia	

		Concerné	Délais
<i>Commune de Valdoie</i>			
• Turenne Retour			
○ Date d'intervention : 27/07 au 07/08		Eurovia	
○ Modalités d'exploitation du chantier : à définir		Eurovia	
○ Faire la demande d'arrêté de circulation		Eurovia	
• Turenne Aller			
○ La Ville de Valdoie souhaite mettre en œuvre un essai grandeur nature de la matérialisation du quai bus Turenne en pleine voie afin de pouvoir donner un avis à l'issue. Cet essai est prévu du 16/06 au 30/06 pendant que la circulation est encore importante. Eurovia prévoit l'installation de balises K5C pour délimiter le quai en pleine voie.		Eurovia	
			

Copie de SODEB QUAI BUS BELFORT

dition 0

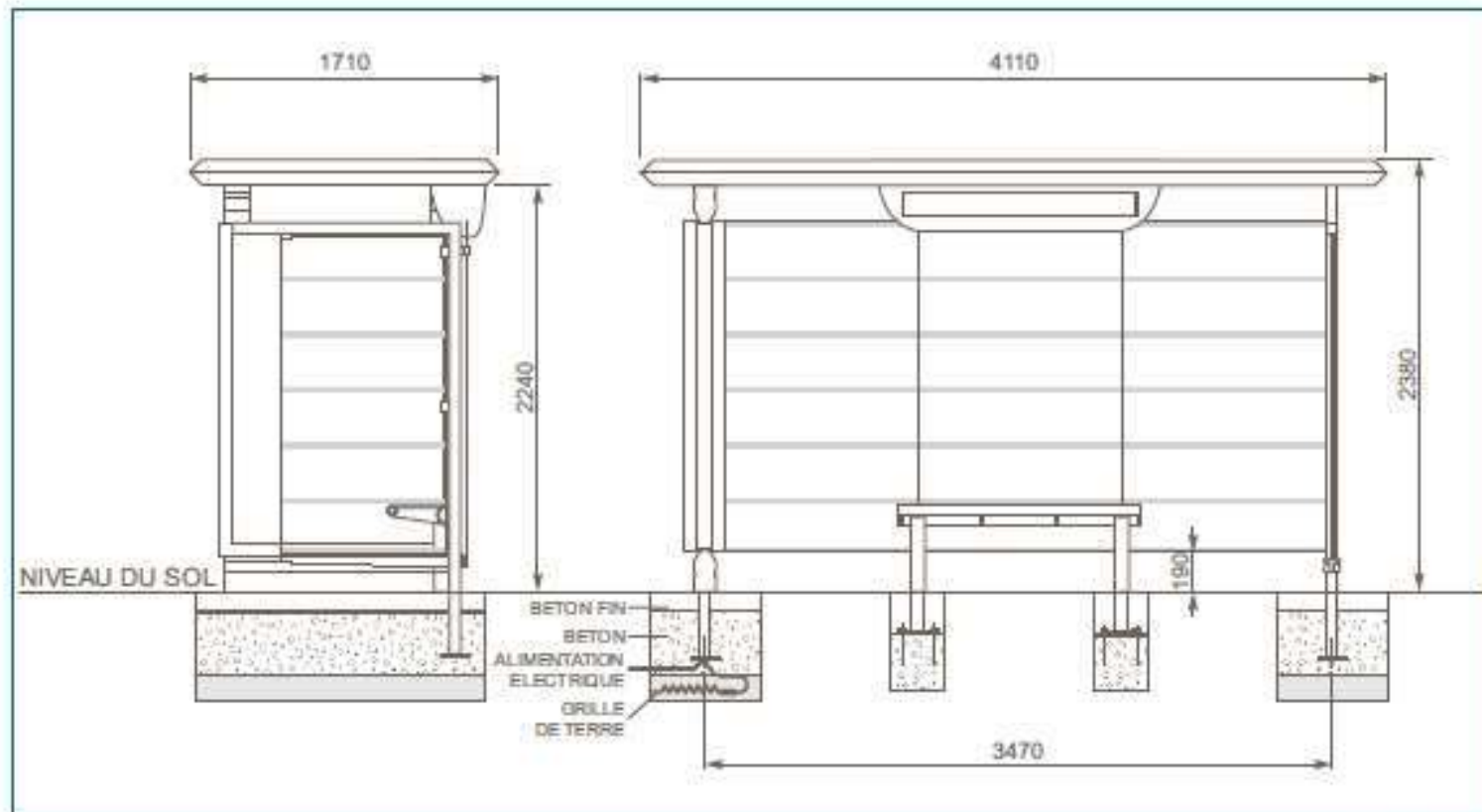


able Travaux : Julien BESANCON

N°	Tâches	juin 2020															juil. 2020															août 2020																			
		S26					S27					S28					S29					S30					S31					S32					S33					S34					S35				
		L	M	M	J	V	L	M	M	J	V	L	M	M	J	V	L	M	M	J	V	L	M	M	J	V	L	M	M	J	V	L	M	M	J	V	L	M	M	J	V	L	M	M	J	V					
1	EQUIPE 1																																																		
1.1	BELFORT GRAND'COMBE X 2																																																		
1.1.1	Bordures Granit, 4 jours																																																		
1.1.2	Enrobé trottoirs 0/6 : 27 to																																																		
1.2	BELFORT MECHELLE + CRAVANCHE MECHELLE X 2																																																		
1.2.1	Bordures Granit, 5 jours																																																		
1.2.2	ENROBE VOIRIE : GB: 124 to, BBSG: 38 to trottoirs 0/6: 17 to																																																		
1.3	MONTREUX CHATEAU X 2 SUR RD																																																		
1.3.1	Bordures béton, 4 jours																																																		
1.3.2	Enrobé trottoirs 0/6 : 12 to																																																		
1.4	GRANDVILLARS ZA PELLERIE X 2 SUR RD																																																		
1.4.1	Bordures béton, 6 jours																																																		
1.4.2	Enrobé trottoirs 0/6 : 23 to																																																		
1.5	FECHE L'EGLISE X 1 SUR RD																																																		
1.5.1	Bordures béton, 3 jours																																																		
1.5.2	Enrobé trottoirs 0/6 : 8 to																																																		
1.6	DELLE X 2 CITÉ JULES FERRY ET GRELAT																																																		
1.6.1	Bordures béton, 6 jours																																																		
1.6.2	Enrobé trottoirs 0/6 : 20 to																																																		
1.7	BELFORT LAURENT THIERRY X 2																																																		
1.7.1	Bordures Granit, 4 jours																																																		
1.7.2	Enrobé trottoirs 0/6 : 24 to																																																		
1.8	BESSONCOURT ZC OUEST X 2 SUR RD																																																		
1.8.1	Bordures béton, 6 jours																																																		
1.8.2	Enrobé trottoirs 0/6 : 19 to																																																		
1.9	BAVILLIERS X 1 SUR RD																																																		
1.9.1	Bordures Granit, 3 jours																																																		
1.9.2	Enrobé trottoirs 0/6 : 15 to																																																		
2	EQUIPE 2																																																		
2.1	BELFORT PARANT X 2																																																		
2.1.1	Bordures Granit, 5 jours																																																		
2.1.2	Enrobé trottoirs 0/6 : 21 to																																																		
2.2	BELFORT SELLIER X 2																																																		
2.2.1	Bordures Granit, 4 jours																																																		
2.2.2	Enrobé trottoirs 0/6 : 19 to																																																		
2.3	BELFORT BLUM X 2																																																		
2.3.1	Bordures Granit, 4 jours																																																		
2.3.2	Enrobé trottoirs 0/6 : 41 to																																																		
2.4	GIROMAGNY ROSEMONT X 1 DEVANT ECOLE																																																		
2.4.1	Bordures Granit, 5 jours																																																		
2.4.2	Enrobé trottoirs 0/6 : 34 to																																																		
2.5	VALDOIE TURENNE X 2 SUR RD																																																		
2.5.1	Bordures Granit, 5 jours																																																		
2.5.2	Enrobé trottoirs 0/6 : 20 to																																																		
2.6	BELFORT CHAMP DE MARS X 2 SUR RD																																																		
2.6.1	Bordures Granit, 5 jours																																																		
2.6.2	Enrobé trottoirs 0/6 : 29 to																																																		

Abri-voyeurs publicitaire Modèle Millénium

Plan



JCDecaux

SCELLEMENT

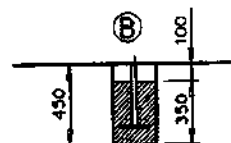
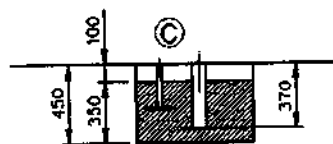
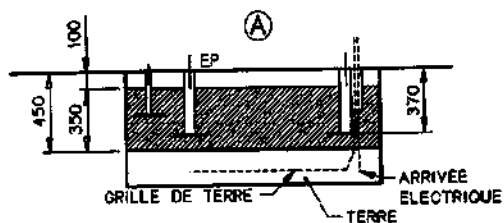
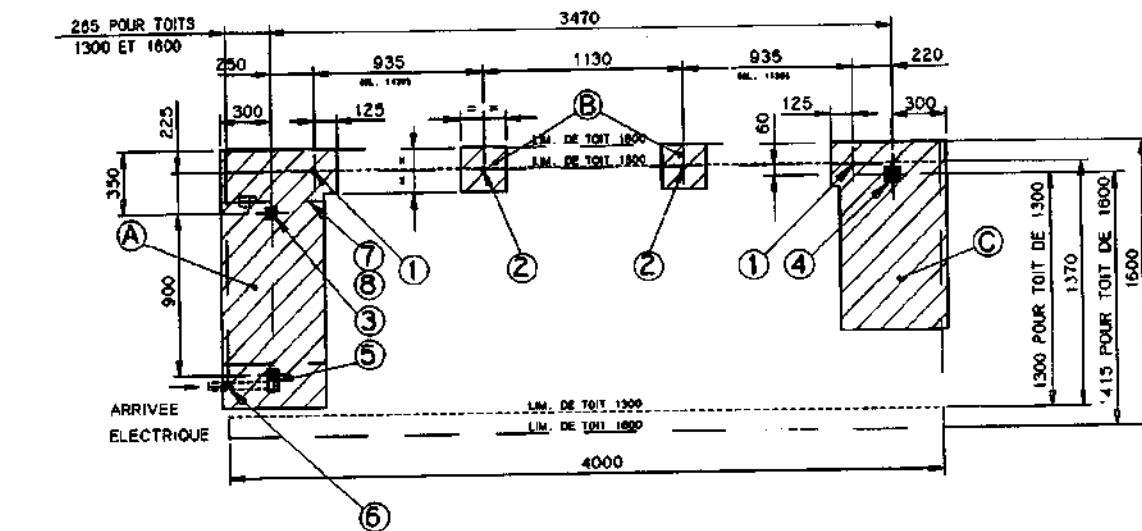
- (A) - 1440 • 600 • 350
- (B) - 250 • 250 • 350
- (C) - 1050 • 600 • 350

Volume beton : 0.7 M³

NOTA

GABARIT DE SCELLEMENT PLAN ABRI-01-0135
 TABLEAU DE REPERAGE VISUEL PLAN ABRI-01-0024

DES MASSIFS SONT ETUDIES UNIQUEMENT POUR DES SOLS RESISTANTS A 2 BARS. CHAQUE CAS DEVRA FAIRE L'OBJET D'UNE ETUDE DE RESISTANCE DES SOLS (ESSAIS)
 DOSAGE DU BETON : 350kg de CIMENT CDA PAR M³ :



REP	N° de PLAN	DESIGNATION	Q
1	ABRI 01 0001	Fourreau de patte a glace lg 250	2
2	ABRI 01 0002	Fourreau de patte a glace lg 350	2
3	ABRI 01 0004	Fourreau de montant de Ø50 standard	1
4	ABRI 01 0006	Fourreau de montant de Ø70 standard	1
5	ABRI 01 0007	Fourreau de montant de Ø80 alim. elect. (caisson)	1
6	ABRI 01 0008	Fourreau PVC Ø32x40	1
7	ABRI 01 0009	Grille de terre 600x600	1
8	ABRI 01 0011	Cable de terre nu 2x2500	1

Nota: Pour ABRI MD . Rep 8
 hors fourniture JCD

3000 # 217

MOBILIER AVEC PATTES A GLACE	MOBILIER AVEC PLINTHES	AFFECTATION MOBILIER
5348	5396	SCELLEMENT ABRI 4000 • 1300 CAISSON LATERAL GAUCHE - 1 EOLERRE SANS GR
5528	5576	SCELLEMENT ABRI 4000 • 1600 CAISSON LATERAL GAUCHE - 1 EOLERRE SANS GR

MODIFICATIONS	Date	Indice	Objet	Effectue par
20-06-84	D		Ajouté Nota	LRT
09-11-80	C		MODIFIER CABLE DE TERRE (SOLE 25 DEVIENT NU 25P)	LRT
19-09-80	B		AJOUTER NOTA, MODIFIER FOURREAU DE MONTANT COTE 350 DEVIENT DORCE	DORCE
19-09-80	B	370	SUPPRIMER COTE DE 20, AJOUTER TABLEAU DE REPERAGE.	
	A		Plan d'origine.	

Ce plan est la propriété de la SOCIETE JCDcaux et ne peut être reproduit ou communiqué sans son autorisation.

JCD

JCDcaux
Siège Social : 11-19 Rue Sayer 92288 ORSÈLLEY sur SEINE
 Service Technique et Manufacture : BP 14333 MABRI CEDEX
 91 34 61641

Dessiné par: DORDET le: 17/12/87 Désignation: **ABRI TYPE STD - GNE**

Vérifié par: S/Ensemble: **SCELLEMENT**

le: Détails: **ABRI AVEC PATTES A GLACE OU AVEC PLINTHES**

Echelle: 1/20

Matière: Affectation N°Code: N°Plan: **ABRI.1.0.1.0.0.3.1.0**

voir tableau. voir encadré.