





Mise en accessibilité de quais bus – SdA'Ap

Année 1 (travaux 2020)


CR n° 03 - Réunion du 18/06/2020

Nom - Fonction	P	Coordonnées	
Maîtrise d'ouvrage SMTC			
M. ROVIGO Marc - SMTC		marc.rovigo@smtc90.fr	03 84 90 99 25
Mme BALDINI Christine - SMTC		christine.baldini@smtc90.fr	06 78 31 48 09
Mme TOURSCHER Claire - SMTC		claire.tourscher@smtc90.fr	03 84 90 97 10
M. GAULARD Florian - SMTC	X	florian.gaulard@smtc90.fr	06 12 09 30 46
Maîtrise d'ouvrage déléguée SODEB			
M. CHENU Sylvain - SODEB		schenu@sodeb-belfort.com	06 30 09 77 27
M. SAUNIER David - SODEB	X	dsaunier@sodeb-belfort.com	06 80 75 71 07
Maîtrise d'œuvre			
M. PY Eric - BEJ		e.py@bejsas.com	06 28 10 27 26
M. ROUSSEAU Adrien - BEJ	X	a.rousseau@bejsas.com	06 09 46 21 29
Entreprise			
M. BESANCON Julien - Eurovia	X	julien.besancon@eurovia.com	06 11 98 16 08
M. SCHMITT Alexandre - Eurovia		alexandre.schmitt@eurovia.com	
M. VEDRINE Fabrice - Eurovia		fabrice.vedrine@eurovia.com	06 86 26 07 19
Maîtrise d'ouvrage Communes			
Bavilliers			
M. MAURO Philippe - Bavilliers		philippe.mauro@bavilliers.fr	06 75 01 03 62
M. MONNIER Guy - Bavilliers		guy.monnier@bavilliers.fr	06 86 50 40 08
Belfort			
M. DELAVELLE Bertrand - Belfort		bdelavelle@mairie-belfort.fr	06 64 49 54 64
M. BONVALOT Alexis - Belfort		abonvalot@mairie-belfort.fr	
M. BOULAIN Vincent - Belfort		vboulain@mairie-belfort.fr	06 66 77 44 73
M. PORTIER Pascal - Belfort		pportier@mairie-belfort.fr	06 66 84 80 53
Mme PURICELLI Emmanuelle - Belfort		epuricelli@mairie-belfort.fr	06 61 32 41 70
Bessoncourt			
M. BESANCON Thierry - Bessoncourt		Bessoncourt.mairie@wanadoo.fr	03 84 29 93 67
Cravanche			
M. RETAUX Matthieu - Cravanche		matthieu.retaux@cravanche.fr	
Delle			
M. NATALE Robert - Delle		Robertnatale60@gmail.com	03 84 36 66 66
Mme BOITEUX Maryse - Delle		mboiteux@delle.fr	03 84 36 66 66
M. LECOMTE Mathieu - Delle		mlecomte@delle.fr	03 84 36 66 66

Fêche l'Église			
M. MARCIAN Thierry – Fêche l'Église		mairie.fech@wanadoo.fr	03 84 36 06 38
M. BOUILLOT Gérard - Fêche l'Église		mairie.fech@wanadoo.fr	03 84 36 06 38
Giromagny			
M. PISCHOFF Laurent - Giromagny		laurentpischoff@giromagny.fr	03 84 27 14 18
Grandvillars			
M. GERARD Philippe - Grandvillars		philippe.gerard@grandvillars.fr	06 32 67 77 76
Montreux-Château			
M. CREPIN Philippe – Montreux-Château		mairie-montreux-chateau@wanadoo.fr	03 84 23 30 16
Commune de Montreux-Château	X	mairie-montreux-chateau@wanadoo.fr	03 84 23 30 16
Mme NEUNREUTHER Alexia – Montreux-Château		montreux-chateau.alexia@orange.fr	03 84 23 30 16
Valdoie			
M. CRAMPONNE Michael - Valdoie		mcramponne@mairievaldoie.com	03 84 57 64 64
M. DREYER Patrick - Valdoie		patrick.dreyer35@sfr.fr	
Mairie		contact@mairievaldoie.com	03 84 57 64 66
Mme GERARDIN Marie		mgerardin@mairievaldoie.com	03 84 57 64 66
Département			
M. LORENNE Alexandre – CD90	X	alexandre.lorenne@territoiredebelfort.fr	03 84 90 87 25
Mme SKRABAL Hélène – CD90		helene.skrabal@territoiredebelfort.fr	03 84 90 87 25
M. ANTHONIOZ-BLANC Régis – CD90		regis.anthonioz-blanc@territoiredebelfort.fr	06 89 95 58 45
M. MAHI Slimane – CD90		slimane.mahi@territoiredebelfort.fr	03 84 90 87 25
M. LAINE Christophe – CD90		christophe.laine@territoiredebelfort.fr	03 84 90 87 25
M. BRION Christophe – CD90		christophe.brion@territoiredebelfort.fr	03 84 90 87 25
M. JEANVOINE Michael – CD90		michael.jeanvoine@territoiredebelfort.fr	03 84 90 87 25
M. RICHERT Emmanuel – CD90		emmanuel.richert@territoiredebelfort.fr	03 84 90 87 25
M. RAFFIN Francis – CD90	X	francis.raffin@territoiredebelfort.fr	03 84 90 87 25
M. PRETOT Anthony – CD90	X	anthony.pretot@territoiredebelfort.fr	03 84 90 87 25
M. GOR Olivier – CD 90		olivier.gor@territoiredebelfort.fr	03 84 83 23 67

	Concerné	Délais
Généralités opération / AMO / MO / MOE		
<ul style="list-style-type: none"> Dans le marché de travaux, sont uniquement prévus les travaux à charge Smtc. Il n'a pas été souhaité d'intégrer des travaux à charge des communes. Pas de convention de remboursement Ville / Smtc. 	Tous	
<ul style="list-style-type: none"> Planning d'exécution des travaux mis à jour (18-06-2020) en annexe au présent CR 	Tous	
<ul style="list-style-type: none"> Point d'arrêt du chantier demandé par le maître d'œuvre : Reprise des travaux lundi matin 22/06 sur arrêt Grand'Combe 	Eurovia	Immédiat 16/06 soir
<ul style="list-style-type: none"> o Constat ce jour (16/06) de la non-conformité des écarts de pose entre bordures quai bus (arrêt Belfort / Grand' Combe retour). Après vérification des alignements et équerrages de bordures, il semblerait que les défauts d'écartements constatés soient dus à une non-conformité des bordures Granit (problème de coupe, équerrage... à vérifier/confirmer). Confirmé. Cf. photos ci-dessous 		
<ul style="list-style-type: none"> ▪ Rappel du CCTP (article 65.5) : <i>L'entrepreneur veillera à ce que l'écart de pose entre bordures quai bus soit compris entre 3 mm et 5 mm. Les joints de largeur supérieur à 5mm d'épaisseur seront bourrés de mortier de réparation type Sika MonoTop -410 R classe XF4 à la fiche ou à la truelle et tirés au fer.</i> 		
<ul style="list-style-type: none"> ▪ Photos du 16/06/20 : <div style="display: flex; justify-content: space-around;">   </div>		
<ul style="list-style-type: none"> ▪ Les bordures réceptionnées le 15/06 ont été renvoyées le 17/06 à la Graniterie (bordures de Grand'Combe x2 quais + Laurent Thierry x1 quai) Réception des nouvelles bordures Grand'Combe au dépôt de l'entreprise vendredi 19/06 	Eurovia	
<ul style="list-style-type: none"> Rappel des mesures de sécurité à prendre impérativement sur les chantiers vis-à-vis des piétons et de la circulation : balisage, panneaux de police, panneaux d'informations, maintien d'un chemin piéton continu et sécurisé de préférence côté opposé à la zone de travaux, etc... 	Eurovia	Immédiat

	Concerné	Délais
<i>Commune de Bavilliers</i>		
• Bavilliers Aller		
○ Date d'intervention : 07/08 au 24/08	Eurovia	
○ Réunion de piquetage à organiser. Convier le CD90 car RD concerné	Sodeb	
○ Modalités d'exploitation du chantier : mise au clignotant du carrefour à feux + circulation alternée par feux tricolores	Eurovia	
○ Faire la demande d'arrêté de circulation	Eurovia	
○ Points particuliers :		
▪ Prévoir la dépose et évacuation de la dalle en pierre naturelle existante sur trottoir.	Eurovia	

	Concerné	Délais
Ville de Belfort		
• Généralité pour les quais bus de la Ville de Belfort : prévoir le jointoiment de toutes les bordures	Eurovia	
• Blum Aller et Retour		
○ Date d'intervention : 10/07 au 20/07	Eurovia	
○ Modalités d'exploitation du chantier : circulation alternée par panneaux	Eurovia	
○ Faire la demande d'arrêté de circulation	Eurovia	Fait
○ Points particuliers :		
▪ 4 potelets existants à restituer au CTM de la Ville qui en fournira 4 neufs	Eurovia Ville	
▪ Prévoir l'alimentation du nouvel abri bus depuis le candélabre le plus proche. Cf. plan abri en annexe au CR	Eurovia	
• Champs de Mars Aller et Retour		
○ Date d'intervention : 03/08 au 07/08	Eurovia	
○ Modalités d'exploitation du chantier : circulation alternée par feux tricolores	Eurovia	
○ Faire la demande d'arrêté de circulation	Eurovia	
○ Points particuliers :		
▪ Taille des arbustes (haie) en fond de trottoir. Sodeb sollicite les riverains concernés	Sodeb	
▪ Prévoir le déplacement du sabot de bordure en amont du quai bus et la reprise du branchement EP associé (caniveau grille existant devant portillon)	Eurovia	
• Grand Combe Aller et Retour		
○ Date d'intervention : 15/06 au 25/06	Eurovia	
○ Modalités d'exploitation du chantier : circulation alternée par panneaux	Eurovia	
○ Faire la demande d'arrêté de circulation	Eurovia	Fait
○ Points particuliers :		
▪ Arrêt du chantier suite à non-conformité évoquée en page 3 du présent CR.	Eurovia	Immédiat
▪ Taille des arbustes (haie) en fond de trottoir. Solliciter le riverain concerné (n°23) pour une intervention rapide si possible. Si refus du riverain, l'entreprise fera le nécessaire pour pouvoir travailler proprement sur le trottoir.	Tous	
		
▪ Dépose des glaces abris bus par Decaux le 17/06. Suivant les travaux aux abords des abris il faut apporter une attention particulière aux fourreaux de pattes glaces scellés au sol (pour les glaces de fond). Cf. plan abri en annexe au CR	Decaux	17/06
▪ Réflexion sur ajout de grille EP ou non. Pas de grille EP à prévoir. En revanche, reprise de l'abaissé de bordures sur 4 ml environ et niveaux de chaussée + trottoir pour permettre l'écoulement des eaux de ruissellement.	Eurovia	

<ul style="list-style-type: none"> ▪ Corbeille de propreté à remplacer sens retour ? Non, corbeille à évacuer en décharge 	Eurovia	
<ul style="list-style-type: none"> • Laurent Thierry Aller et Retour <ul style="list-style-type: none"> ○ Date d'intervention : 19/06 au 25/06 ○ Modalités d'exploitation du chantier : circulation alternée par panneaux ○ Faire la demande d'arrêté de circulation ○ Points particuliers : 	Eurovia	
<ul style="list-style-type: none"> ○ Date d'intervention : 19/06 au 25/06 	Eurovia	
<ul style="list-style-type: none"> ○ Modalités d'exploitation du chantier : circulation alternée par panneaux 	Eurovia	
<ul style="list-style-type: none"> ○ Faire la demande d'arrêté de circulation 	Eurovia	Fait
<ul style="list-style-type: none"> ○ Points particuliers : 		
<ul style="list-style-type: none"> ▪ Dépose des glaces abris bus par Decaux le 17/06. Suivant les travaux aux abords des abris il faut apporter une attention particulière aux fourreaux de pattes glaces scellés au sol (pour les glaces de fond). Cf. plan abri en annexe au CR 	Decaux	17/06
<ul style="list-style-type: none"> ▪ Contacter Orange pour remplacement éventuel du tampon de chambre existante 	Eurovia	
<ul style="list-style-type: none"> ▪ Vigilance réseau gaz existant (moyenne pression) 	Eurovia	
<ul style="list-style-type: none"> ▪ Prévoir la pose de caniveau CS1 en rive des nouvelles bordures T3 en direction de la rue Jean Moulin 	Eurovia	
<ul style="list-style-type: none"> • Méchelle Retour <ul style="list-style-type: none"> ○ Date d'intervention : 25/06 au 30/06 ○ Modalités d'exploitation du chantier : circulation alternée par feux tricolores ○ Faire la demande d'arrêté de circulation ○ Points particuliers : 		
<ul style="list-style-type: none"> ○ Date d'intervention : 25/06 au 30/06 	Eurovia	
<ul style="list-style-type: none"> ○ Modalités d'exploitation du chantier : circulation alternée par feux tricolores 	Eurovia	
<ul style="list-style-type: none"> ○ Faire la demande d'arrêté de circulation 	Eurovia	
<ul style="list-style-type: none"> ○ Points particuliers : 		
<ul style="list-style-type: none"> ▪ Déplacer le passage piétons pour conserver la BST existante et prévoir des bordures basses jusqu'à la rue Jean Lebas. Cf incidence sur les bordures de raccordement avec le quai bus 	Bej Eurovia	
<ul style="list-style-type: none"> ▪ Dépose soignée des bordures granit pour restitution au CTM de la Ville 	Eurovia	
<ul style="list-style-type: none"> ▪ Travaux supplémentaires à charge de la Ville <ul style="list-style-type: none"> • Reprise de la chaussée jusqu'au passage piétons (+ 63 m²) • Reprise du trottoir côté pair jusqu'à la rue de la Méchelle (+ 30 m²) 	Ville Eurovia Eurovia	
<ul style="list-style-type: none"> • Mulhouse Aller et Retour <ul style="list-style-type: none"> ○ Date d'intervention : à définir ultérieurement car la Ville de Belfort va lancer une phase test de la suppression de la 3ème voie ainsi qu'arrêt de bus devant les feux. Phase Test avec dispositif provisoire avant les travaux définitifs. 	Ville de Belfort	
<ul style="list-style-type: none"> • Parant Aller et Retour <ul style="list-style-type: none"> ○ Date d'intervention : 29/06 au 10/07 ○ Modalités d'exploitation du chantier : circulation alternée par panneaux ○ Faire la demande d'arrêté de circulation ○ Points particuliers : 		
<ul style="list-style-type: none"> ○ Date d'intervention : 29/06 au 10/07 	Eurovia	
<ul style="list-style-type: none"> ○ Modalités d'exploitation du chantier : circulation alternée par panneaux 	Eurovia	
<ul style="list-style-type: none"> ○ Faire la demande d'arrêté de circulation 	Eurovia	
<ul style="list-style-type: none"> ○ Points particuliers : 		
<ul style="list-style-type: none"> ▪ Dépose des pavés existants à l'endroit de l'abri bus (abri qui n'existe plus) et remplacement par de l'enrobé 	Eurovia	
<ul style="list-style-type: none"> ▪ À voir au moment des travaux : selon le nivellement, s'il y a suffisamment de pente en long sur trottoir devant l'abri, voir pour remplacer le caniveau grille initialement prévu par une bordurette P1 en guise de fil d'eau 	Eurovia Bej	
<ul style="list-style-type: none"> • Sellier Aller et Retour <ul style="list-style-type: none"> ○ Date d'intervention : 06/07 au 10/07 ○ Modalités d'exploitation du chantier : circulation alternée par panneaux ○ Faire la demande d'arrêté de circulation ○ Points particuliers : 		
<ul style="list-style-type: none"> ○ Date d'intervention : 06/07 au 10/07 	Eurovia	
<ul style="list-style-type: none"> ○ Modalités d'exploitation du chantier : circulation alternée par panneaux 	Eurovia	
<ul style="list-style-type: none"> ○ Faire la demande d'arrêté de circulation 	Eurovia	
<ul style="list-style-type: none"> ○ Points particuliers : 		
<ul style="list-style-type: none"> ▪ Corbeille de propreté à remplacer sens retour ? 	Ville	

	Concerné	Délais
<i>Commune de Bessoncourt</i>		
• Bessoncourt Zac Ouest Aller et retour		
o Date d'intervention : 30/07 au 24/08	Eurovia	
o Réunion de piquetage à organiser. Convier le CD90 car RD concerné	Sodeb	
o Modalités d'exploitation du chantier : à définir	Eurovia	
o Faire la demande d'arrêté de circulation	Eurovia	
o Points particuliers :		

	Concerné	Délais
<i>Commune de Cravanche</i>		
• Méchelle Aller		
○ Date d'intervention : 25/06 au 30/06	Eurovia	
○ Modalités d'exploitation du chantier : circulation alternée par feux tricolores	Eurovia	
○ Faire la demande d'arrêté de circulation	Eurovia	
○ Points particuliers :		
▪ Déplacer le passage piétons pour conserver la BST existante (côté Belfort). Cf incidence sur les bordures de raccordement avec le quai bus	Bej Eurovia	
▪ Dépose soignée des bordures granit pour restitution à la commune de Cravanche ou au CTM de la Ville de Belfort si Cravanche n'est pas intéressée	Eurovia Cravanche	
▪ Travaux supplémentaires à charge de la commune	Cravanche	
• Reprise de la chaussée jusqu'au passage piétons (+ 63 m ²)	Eurovia	


	Concerné	Délais
<i>Commune de Delle</i>		
<ul style="list-style-type: none"> • Delle Jules Ferry Aller et retour <ul style="list-style-type: none"> ○ Date d'intervention : 22/07 au 30/07 ○ Modalités d'exploitation du chantier : circulation alternée par panneaux ○ Faire la demande d'arrêté de circulation 	Eurovia	
<ul style="list-style-type: none"> • Delle Grelat retour <ul style="list-style-type: none"> ○ Position envisagée du quai Lg 12 ml : <div data-bbox="277 481 1209 1048" data-label="Image"> </div> <p>La commune de Delle avertit le riverain de ce possible aménagement pour vérifier qu'il n'y ait pas d'incompatibilité avec un éventuel projet de création d'entrée/sortie du riverain sur ce secteur.</p> 		
<ul style="list-style-type: none"> ○ Date d'intervention : 22/07 au 30/07 ○ Modalités d'exploitation du chantier : à définir ○ Faire la demande d'arrêté de circulation 	Eurovia	
	Eurovia	
	Eurovia	

	Concerné	Délais
<i>Commune de Fêche l'Église</i>		
• Fêche l'Église Aller :		
○ Date d'intervention : 17/07 au 30/07	Eurovia	
○ Réunion de piquetage à organiser. Convier le CD90 car RD concerné	Sodeb	
○ Modalités d'exploitation du chantier : à définir	Eurovia	
○ Faire la demande d'arrêté de circulation	Eurovia	
○ Points particuliers :		
▪ Restitution à la commune des bordures déposées	Eurovia	
▪ Attention, la mise en accessibilité ne traite pas la non-conformité des trottoirs de part et d'autre (pentes, ressauts, largeurs)	Commune	

	Concerné	Délais
<i>Commune de Giromagny</i>		
• Giromagny :		
○ Date d'intervention : 20/07 au 27/07	Eurovia	
○ Réunion de piquetage à organiser	Sodeb	
○ Modalités d'exploitation du chantier : à définir	Eurovia	
○ Faire la demande d'arrêté de circulation	Eurovia	
○ Points particuliers :		

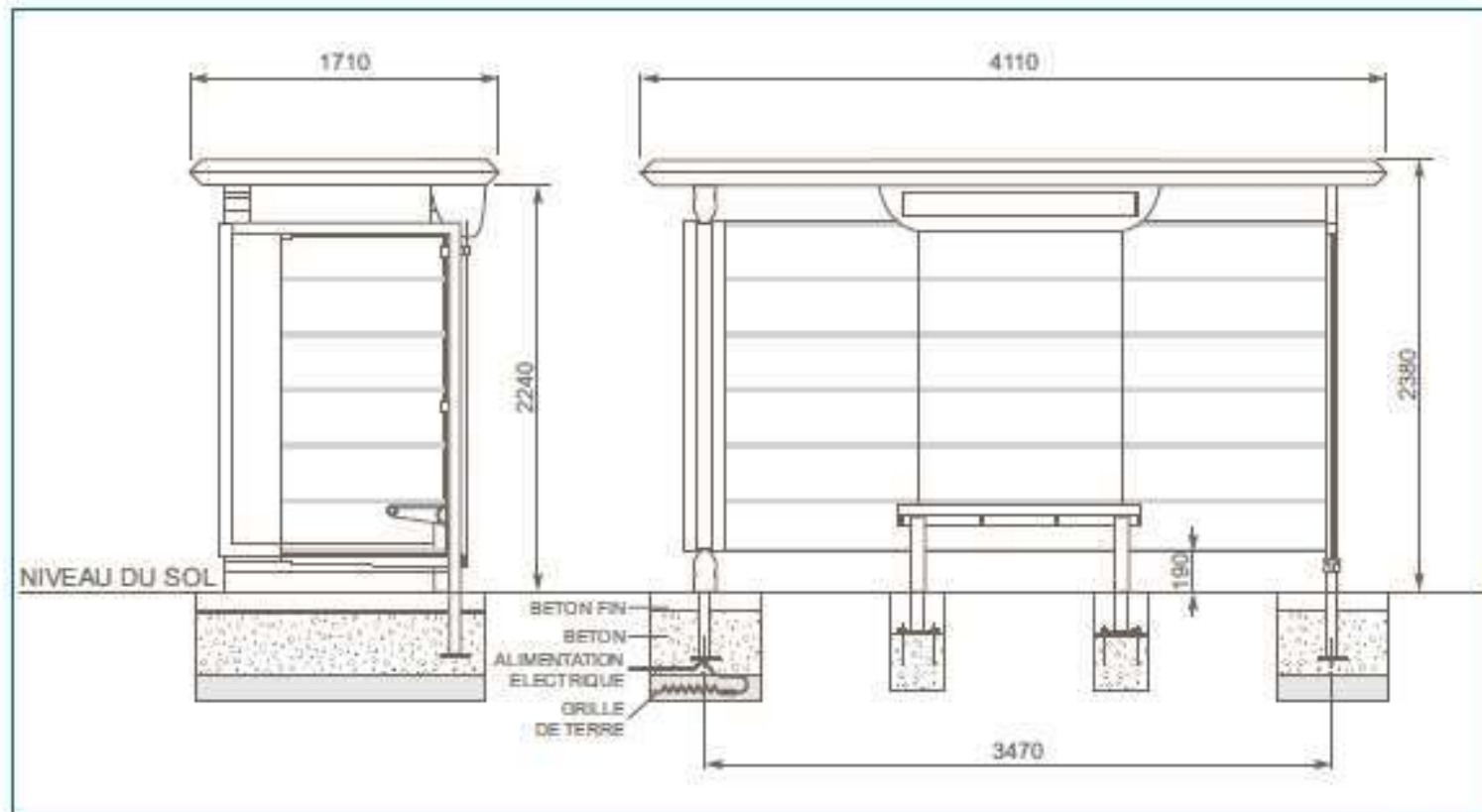
	Concerné	Délais
<i>Commune de Grandvillars</i>		
• Arrêt Pellerie Aller et retour :		
○ Date d'intervention : 07/07 au 17/07	Eurovia	
○ Réunion de piquetage à organiser. Convier le CD90 car RD concerné	Sodeb	
○ Modalités d'exploitation du chantier : à définir	Eurovia	
○ Faire la demande d'arrêté de circulation	Eurovia	
○ Points particuliers :		
▪ Voir pour déplacement du panneau de jalonnement giratoire avec CD90	Bej	
▪ Attention aux eaux pluviales dans le fossé périphérique à la plateforme.	Bej	
▪ Travaux à charge de la commune : raccordement à la ZAC côté giratoire ?	Sodeb Commune	

	Concerné	Délais
<i>Commune de Montreux-Château</i>		
• Montreux Château A/R (Colruyt)		
○ Date d'intervention : 07/07 au 10/07 pour les bordures et autres. Enrobés le 23/07	Eurovia	
○ Réunion de piquetage faite le 18/06.		
▪ Repositionner le quai côté Colruyt en vis-à-vis avec le quai opposé	Bej Eurovia	
▪ Conserver et mettre à niveau les fourreaux de panneaux électoraux existants	Eurovia	
○ Modalités d'exploitation du chantier : circulation alternée par feux tricolores	Eurovia	
○ Faire la demande d'arrêté de circulation	Eurovia	

		Concerné	Délais
<i>Commune de Valdoie</i>			
• Turenne Retour			
○ Date d'intervention : 27/07 au 07/08		Eurovia	
○ Modalités d'exploitation du chantier : à définir		Eurovia	
○ Faire la demande d'arrêté de circulation		Eurovia	
• Turenne Aller			
○ La Ville de Valdoie souhaite mettre en œuvre un essai grandeur nature de la matérialisation du quai bus Turenne en pleine voie afin de pouvoir donner un avis à l'issue. Cet essai est prévu du 16/06 au 30/06 pendant que la circulation est encore importante. Eurovia prévoit l'installation de balises K5C pour délimiter le quai en pleine voie.		Eurovia	
			

Abri-voyeurs publicitaire Modèle Millénium

Plan



JCDecaux

SCELLEMENT

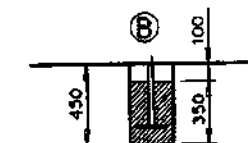
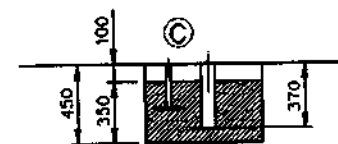
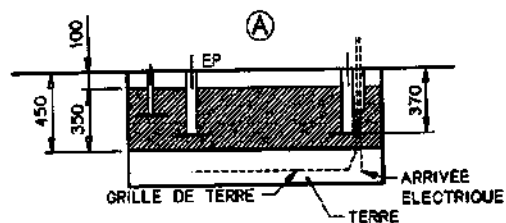
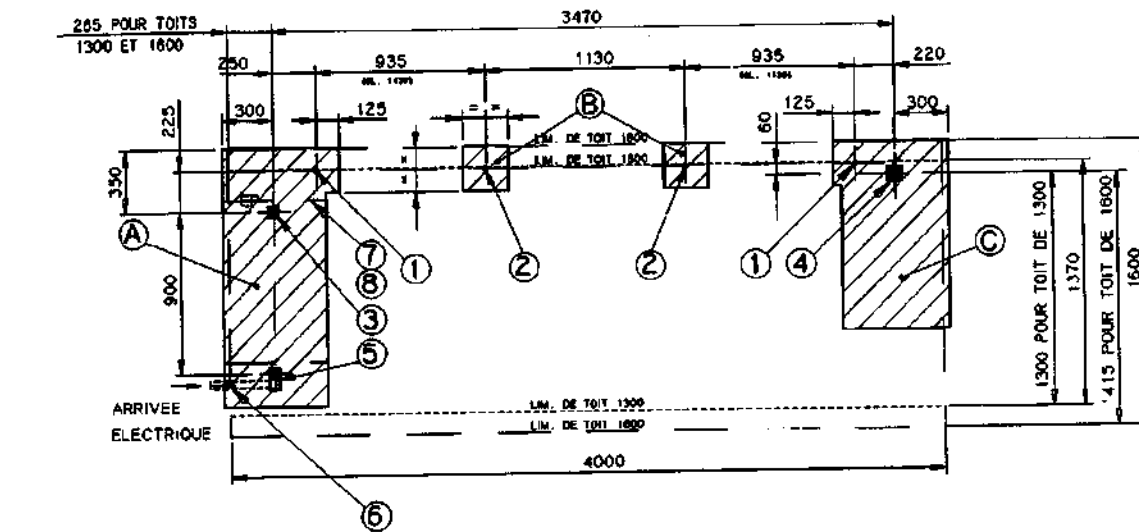
- (A) - 1440 • 600 • 350
- (B) - 250 • 250 • 350
- (C) - 1050 • 600 • 350

Volume beton : 0.7 M³

NOTA

GABARIT DE SCELLEMENT PLAN ABRI-01-0135
TABLEAU DE REPERAGE VISUEL PLAN ABRI-01-0024

CEs MASSIFS SONT ETUDIES UNIQUEMENT POUR DES SOLS RESISTANTS A 2 BARS. CHAQUE CAS DEVRA FAIRE L'OBJET D'UNE ETUDE DE RESISTANCE DES SOLS (ESSAIS)
DOSAGE DU BETON : 350kg de CIMENT CDA PAR M³ :



REP	N° de PLAN	DESIGNATION	Q
1	ABRI 01 0001	Fourreau de patte a glace lg 250	2
2	ABRI 01 0002	Fourreau de patte a glace lg 350	2
3	ABRI 01 0004	Fourreau de montant de Ø50 standard	1
4	ABRI 01 0006	Fourreau de montant de L70 standard	1
5	ABRI 01 0007	Fourreau de montant de L150 alim. elect. (caisson)	1
6	ABRI 01 0008	Fourreau PVC Ø32x40	1
7	ABRI 01 0009	Grille de terre 600x600	1
8	ABRI 01 0011	Cable de terre nu 2x2500 lg: 2500	1

Nota: Pour ABRI MD . Rep 8
hors fourniture JCD

3000 # 217

MOBILIER AVEC PATTES A GLACE	MOBILIER AVEC PLINTHES	AFFECTATION MOBILIER
5348	5396	SCELLEMENT ABRI 4000 • 1300 CAISSON LATERAL GAUCHE - 1 EGIERRE SANS GR
5528	5576	SCELLEMENT ABRI 4000 • 1600 CAISSON LATERAL GAUCHE - 1 EGIERRE SANS GR

MODIFICATIONS	Date	Indice	Objet	Effectue par
20-06-94	D	Ajouté Nota		LRT
09-11-90	C	MODIFIER CABLE DE TERRE (ISOLE 25 DEVIENT NU 25P)		LRT
19-09-98	B	AJOUTER NOTA, MODIFIER FOURREAU DE MONTANT COTE 350 DEVIENT DORCE		DORCE
19-09-98	B	370 SUPPRIMER COTE DE 20, AJOUTER TABLEAU DE REPERAGE		
	A	Plan d'origine		

Ce plan est la propriété de la SOCIETE JCDecaux et ne peut être reproduit ou communiqué sans son autorisation.

JCD JCDecaux
Siège Social : 11-19 Rue Sayer 92200 NEUILLY sur SEINE
Service Technique et Manufacture : BP11 94333 MABIR CEXEX
FR 74 416141

Dessiné par: DORDET
le: 17/12/87

Vérifié par:
le: / /

Echelle: 1/20

Matériau: Affection voir tableau.

Désignation: ABRI TYPE STD . GNE

S/Ensemble: SCELLEMENT

Détail: ABRI AVEC PATTES A GLACE OU AVEC PLINTHES

N°Code: _____

N°Plan: ABR.1 | 0.1 | 0.03.1 | 10